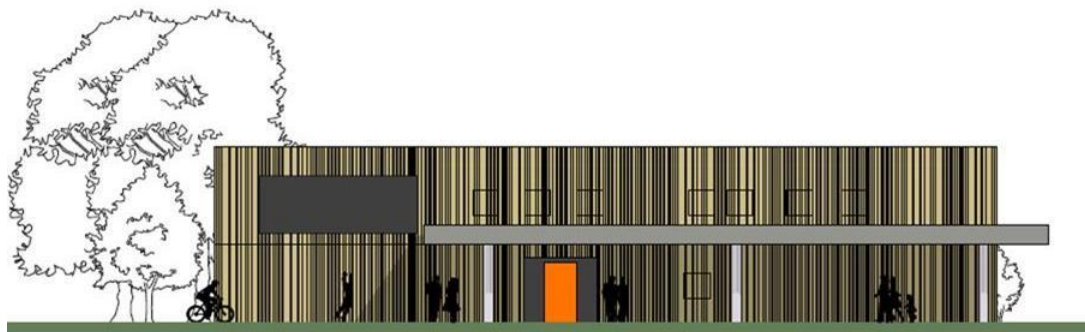


## ALLGEMEINE ANGABEN

---



<b>Name</b>	AWO – Kinderkrippe am Wäldchen
<b>Straße</b>	Otto-Kohlhofer-Weg 3
<b>PLZ, Ort</b>	85221 Dachau
<b>Ansprechpartnerin</b>	Monika Orthofer
<b>Telefon</b>	08131 61493-46
<b>Fax</b>	08131 61493-47
<b>E-Mail</b>	amwaeldchen@awo-dachau.de
<b>Öffnungszeiten</b>	Montag bis Donnerstag 7.00 Uhr – 17.00 Uhr, Freitag bis 16.00 Uhr
<b>Pädagogische Kernzeit</b>	8.00 Uhr – 12.00 Uhr 20 Stunden pro Woche an mindestens 4 Tagen
<b>Warmes Mittagessen</b>	Ja (Warmlieferung durch „MANnis Kinderverpflegung“)
<b>Schließtage</b>	Die Schließtage belaufen sich neben gesetzlichen Feiertagen auf ca. 25 Tage im Jahr und werden vor Beginn des Kindertagesstättenjahres festgelegt. Fünf Teamfortbildungstage werden während dem KiTaJahr vereinbart und über einen Aushang in der Einrichtung rechtzeitig bekannt gegeben. Die Eltern haben auch die Möglichkeit, bei Bedarf ihre Kinder während der Schließzeit in einer anderen AWO Kindertagesstätte in Dachau betreuen zu lassen.  Aktuelle Termine der Veranstaltungen und Schließtage finden Sie als separaten Punkt auf unserer Website direkt bei der Einrichtung unterhalb des Punktes „Konzeption“.
<b>Anzahl der Plätze laut Betriebserlaubnis</b>	52 Plätze in der Krippe in vier Gruppen